



eLearning

Die Zukunft der Weiterbildung?
Formen - Aspekte – Entwicklungen

Claudia Bremer
Universität Frankfurt/Main

eLearning

- Anwendungsbereiche
- Anwendungsszenarien, Formen
- Aspekte
- Ausblick: Weiterentwicklungen



Anwendungsbereiche

- Schulische Bildung
- Berufliche Bildung
- Hochschulbereich
- Politische Bildung
- Weiterbildung



Anwendungsbereiche

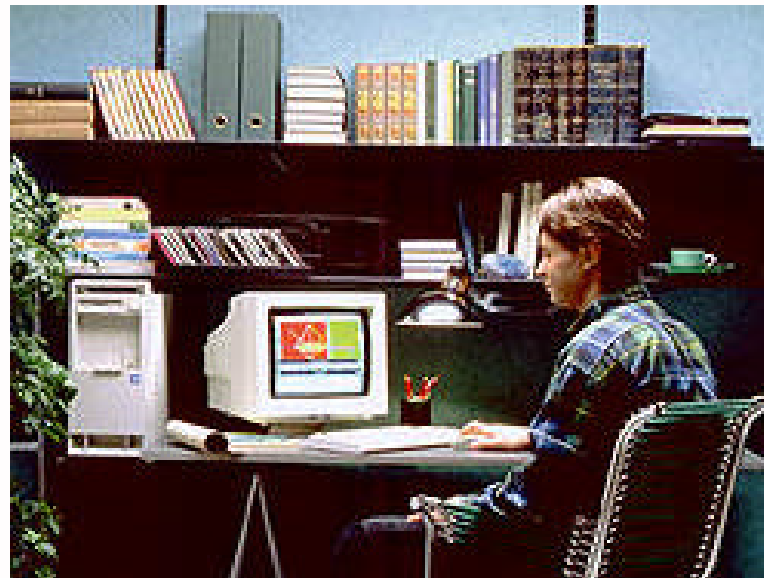
Einsatzgebiete:

- Vorrangig IT-Standardanwendungen
- Kaufmännische Fachkompetenz
- Fremdsprachen
- IT Geschäftsprozesse

Weniger: Personale, soziale Softskills, Qualitätssicherung und Rechtsfragen

Anwendungsszenarien

Selbststudium

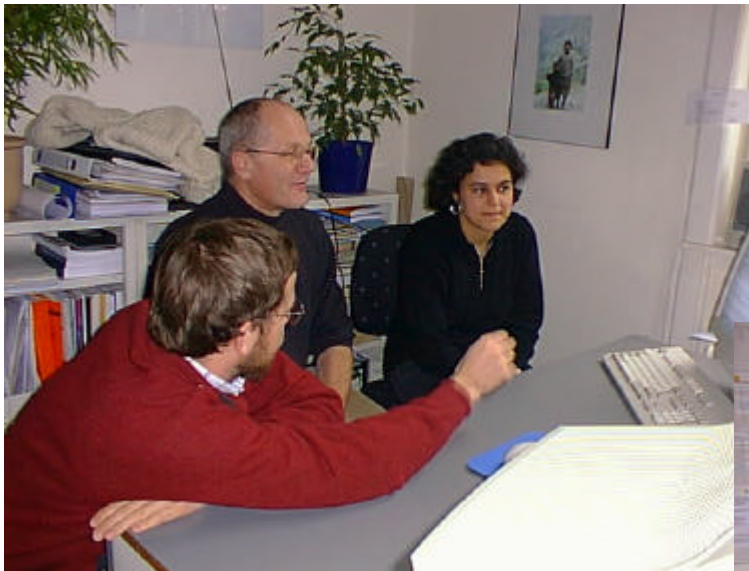


Anwendungsszenarien

Teletutoring



Anwendungsszenarien

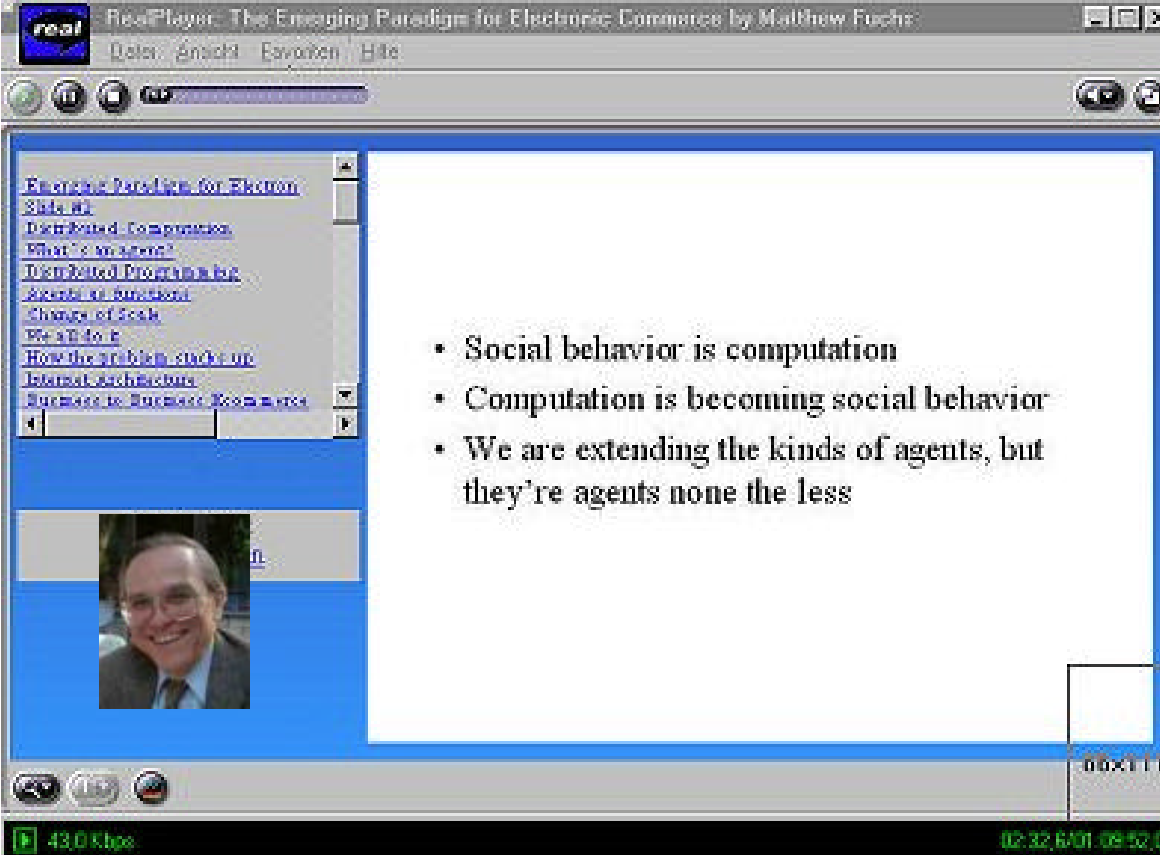


Webbasierte Semiare



Anwendungsszenarien

Online Vorlesung / Vorträge



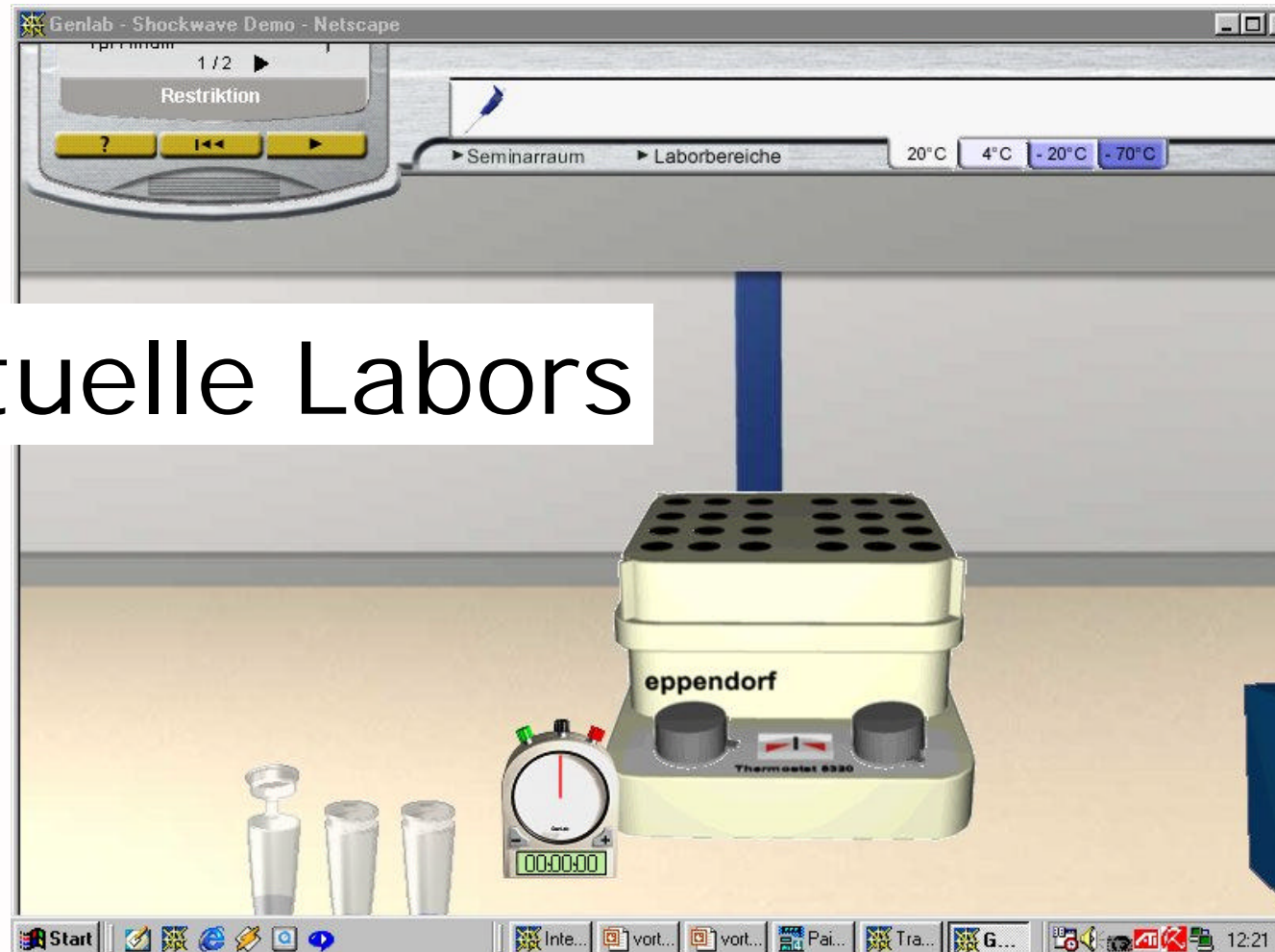
The screenshot shows a RealPlayer window titled "RealPlayer: The Emerging Paradigm for Electronic Commerce by Matthew Fuchs". The window contains a presentation slide with the following content:

- Social behavior is computation
- Computation is becoming social behavior
- We are extending the kinds of agents, but they're agents none the less

The slide also features a table of contents on the left side of the presentation area, listing topics such as "Emerging Paradigm for Electronic Commerce", "Distributed Computation", and "What's to come?". A small video thumbnail of a man is visible in the bottom left corner of the RealPlayer interface.

Anwendungsszenarien

Virtuelle Labors





Anwendungsszenarien

Zwei Trends:

- ▶ „Learning on demand“
- ▶ „Blended Learning“

Anwendungsszenarien



▶ „Learning on demand“

Arbeitsplatznahes Lernen nach Bedarf, bald in Verbindung mit Wissensmanagementsystemen

Anwendungsszenarien

▶ „Blended Learning“

Kombination von Präsenz- und online Phasen im Wechsel. Ziel:

- Steigerung der Motivation,
- Persönliches Kennenlernen
- Gruppenbildung

Anwendungsszenarien

▶ „Blended Learning“

1. Treffen

Online
Phase I

2. Treffen

Online
Phase II

Abschluß-
treffen



Aspekte

Besonderheiten der
netzbasierten Bildung

Aspekte – Besonderheiten der netzbasierten Bildung

- ▶ Fehlende Mimik, Gestik und Körpersprache
- ▶ Verschiedene Lernpfade, Lernstile, Medienangebote, ...
- ▶ Asynchrone, synchrone Medien
Push/Pull - Medienmix

Ausblick: Weiterentwicklung

Wachstumszahlen:

Anstieg des eLearning Anteils
an dem Weiterbildungsbudget
von 12,2% auf 25% in 2004

(Quelle MMB/PSEPHIS Studie im Auftrag von KPMG)

Integration in Unternehmens-
kommunikation und Wissens-
management (Lernplattformen)



Kontakt

Claudia Bremer

Universität Frankfurt/Main

Mail: mail@bremer.cx

WWW: www.bremer.cx

WWW: www.edulinks.de