

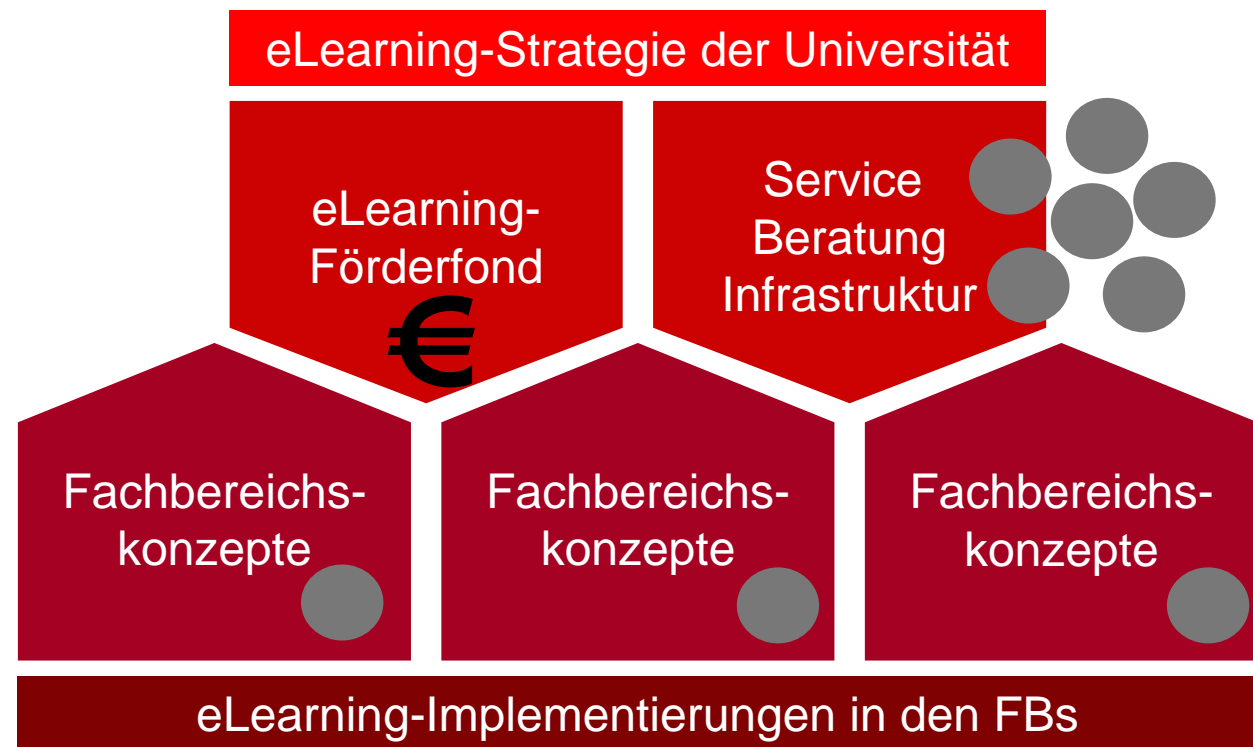
## Organisationsentwicklung & internes Marketing im Projekt

# megadigitale

Mediengestütztes Arbeiten zum Lehren  
und Lernen an der Goethe-Universität

Projekt zur Umsetzung der  
eLearning-Strategie studiumdigitale

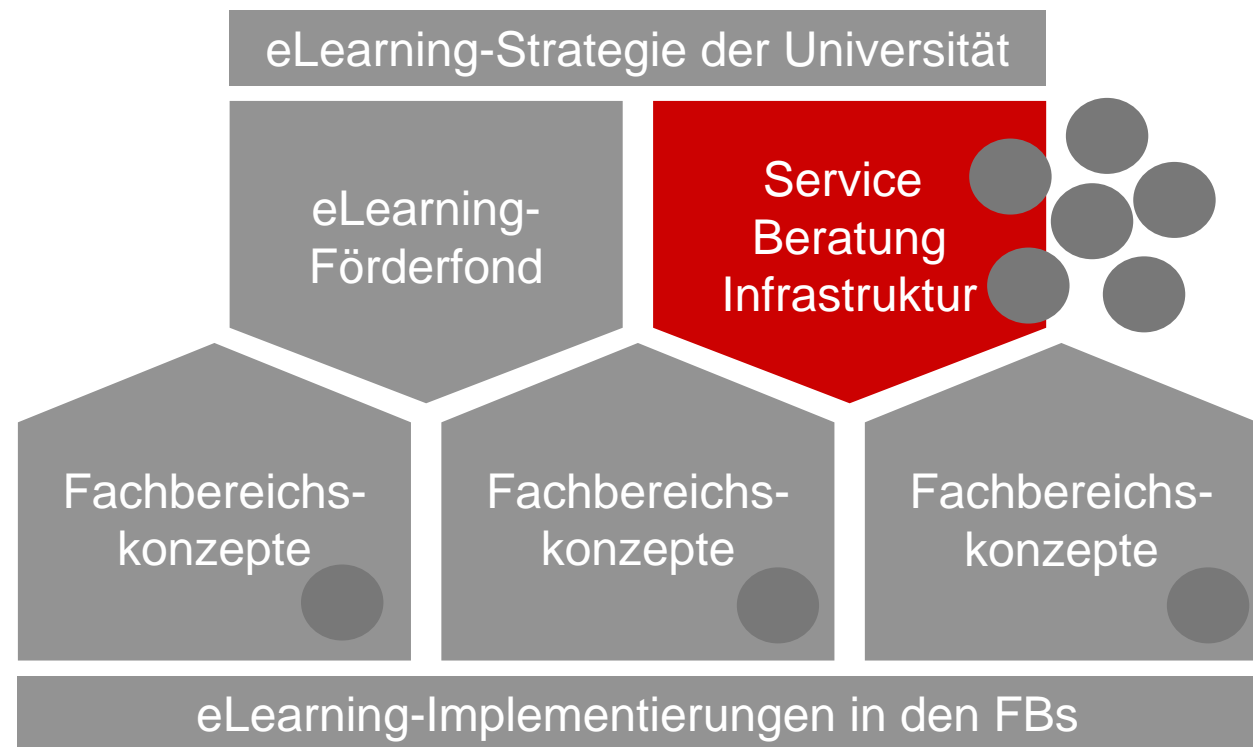
## TopDown & BottomUp



# Stufenkonzept



## TopDown & BottomUp



## Zentrale Angebote/Servicestellen

Beratung/Qualifizierung (Workshopprogramm)

Lernplattform und andere Plattformen (z.B. Wiki)

Medienproduktion (Design, Contententwicklung)

Experimentierstube (Techn. Entwicklung/Integration)

Digitale Audio/Videobearbeitung

Evaluation

**Student Consultants**

## **Organisations- entwicklung**

Fachbereichskonzepte  
Zielvereinbarungen  
Curriculare Verankerung

## **Förderprogramme und Anreizsysteme**

# **megadigitale**

## **Medienkompetenz**

Qualifizierungs- und  
Beratungsansätze

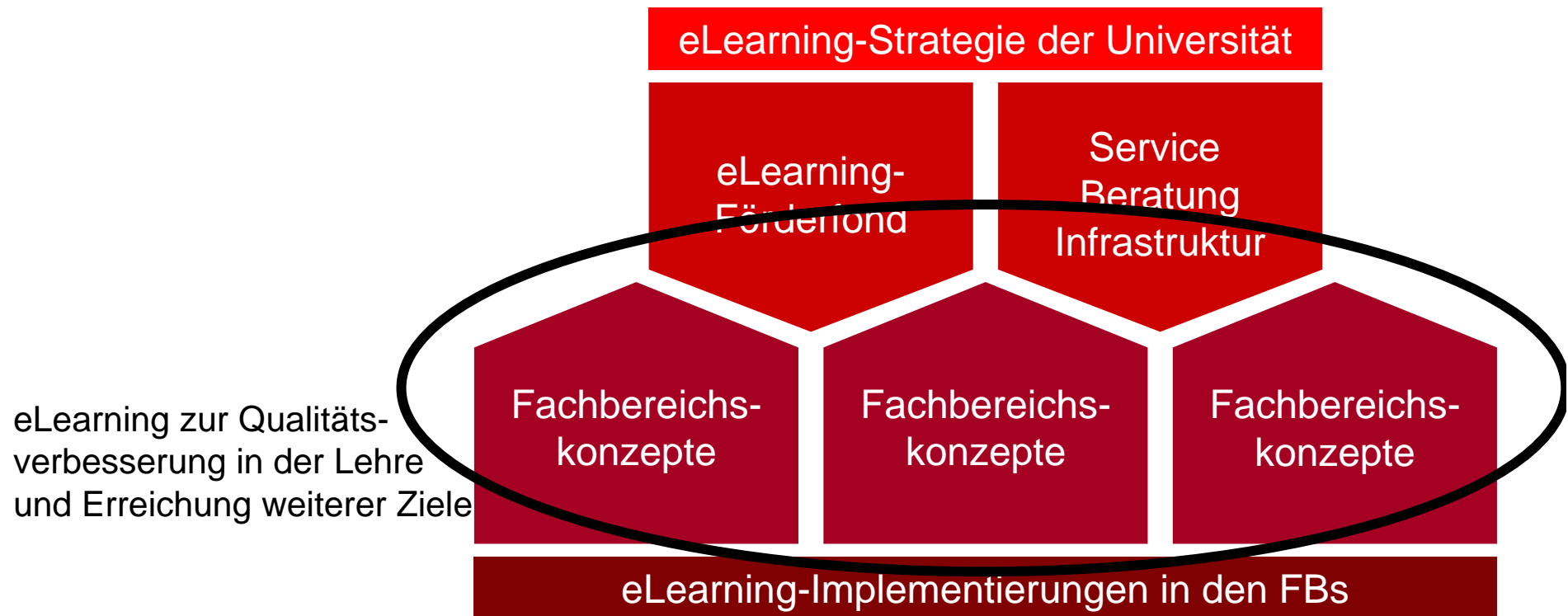
## **Infrastruktur**

Beratungs- und  
Supportstruktur

# Internes Marketing

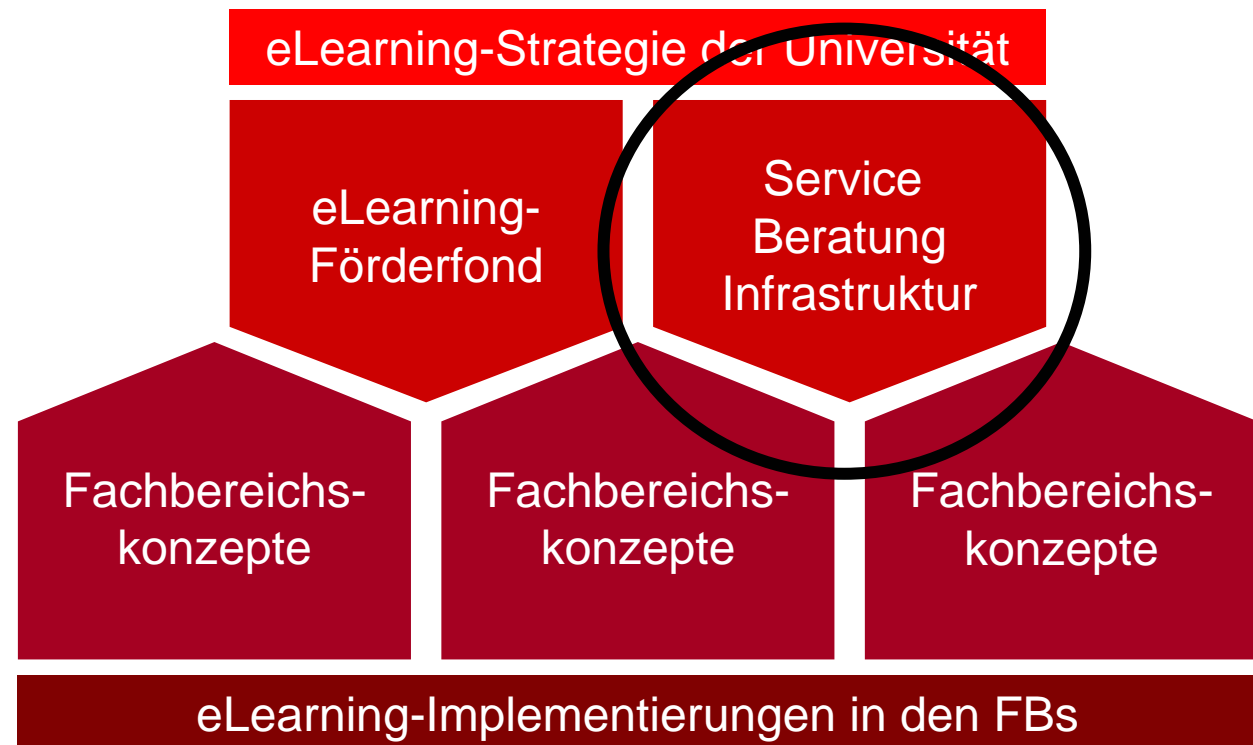
.... von was??

## Internes Marketing





# Internes Marketing



## **Internes Marketing – Mittel/Anreize**

eLearning-Förderfond und Sonderprogramm  
zur Verbesserung der Qualität in der Lehre

eLearning-Award (Vergabe erstmalig im Herbst 2006)

## Internes Marketing - Veranstaltungen

Allgemein

eLearning-Netzwerktag (1mal jährlich )

Projektbezogen

Informationsveranstaltungen zum Stufenkonzept  
Projektinterne Kickoffs mit Übernachtung

Extern

Beteiligung an Messen (Learntec u.a.)

## Internes Marketing - Veranstaltungen

Zielgruppenspezifisch

Neujahrsempfang (informelle Party, eLearning-Akteure)

„Professorenkränzchen“ (Restaurant)

eCompetence Nights - Studierende (standortgebunden)

Offene Multimedia-Werkstatt und

eLearning-Stammtische (Mittelbau, Zertifikatsinhaber)

## Internes Marketing - Informationskanäle

Newsletter (Mail)

Webseite (immer aktuell, auch alle eLearning-Projekte)

eLearning-Label für Veranstaltungen im Univis (in VB)

UniReport (Hochschulzeitung)

Flyer (kontextabhängig)

Produktblätter

Präsentationen in Veranstaltungen, Dekanenrunde u.a.

# **Internes Marketing Beratung, Begleitung, Qualifizierung**

Workshopreihe: Qualifizierung und Zertifikat

Beratung, Begleitung von Projekten

7 verschiedene Arbeitskreise

Jour Fixes internes und erweitertes Kernteam  
(zentrale und dezentrale eLearning-Stellen)

# Informationen und Kontakt

The screenshot shows the website interface for 'studiumdigitale' and 'megadigitale' at Goethe University Frankfurt. It includes a navigation menu with 'Organisation' highlighted, a search bar, and a main content area with a 'Willkommen ...' section. A sidebar on the right contains a quote by Goethe and sections for 'MEHR INFORMATIONEN', 'TERMINE', and 'KONTAKT' with contact details.

**info@megadigitale.de**  
**www.megadigitale.de**