

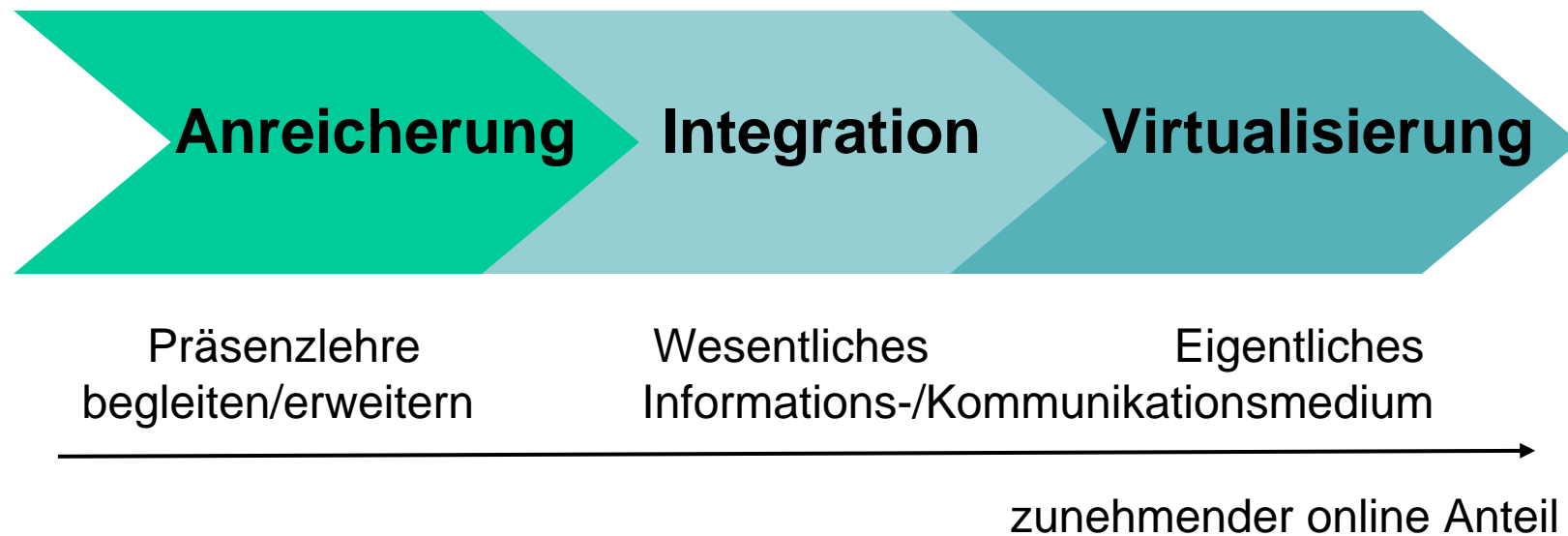
Durch Kompetenzerwerb E-Learning in einer Einrichtung verankern

eLearning

Einsatz digitaler, neuer Medien in Lehr- und Lernprozessen

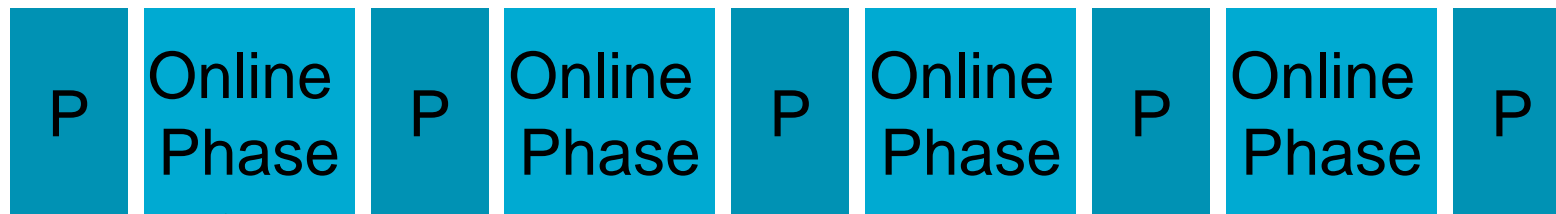
Zeit- und ortversetztes Lernen,
Distanz zwischen Lehrenden und Lernenden
und den Lernenden untereinander

eLearning-Szenarien

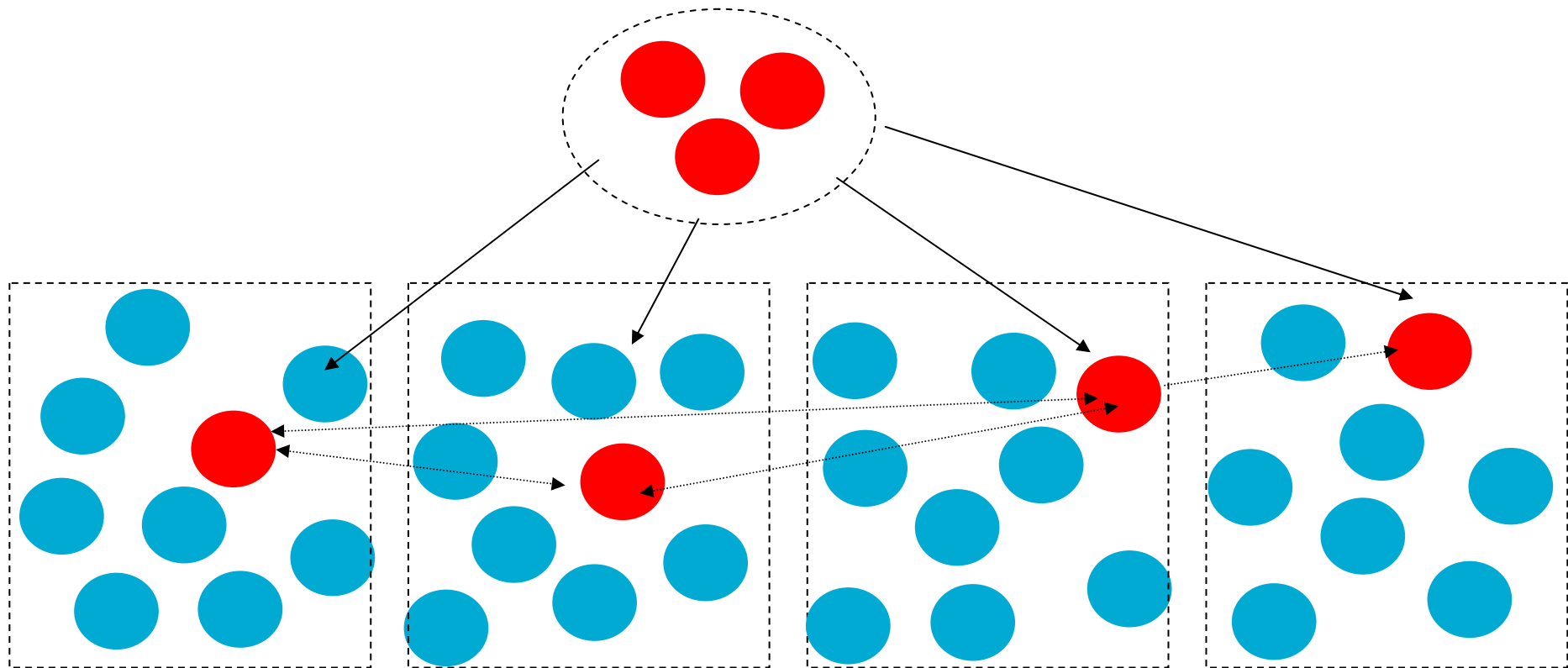


eLearning-Szenarien

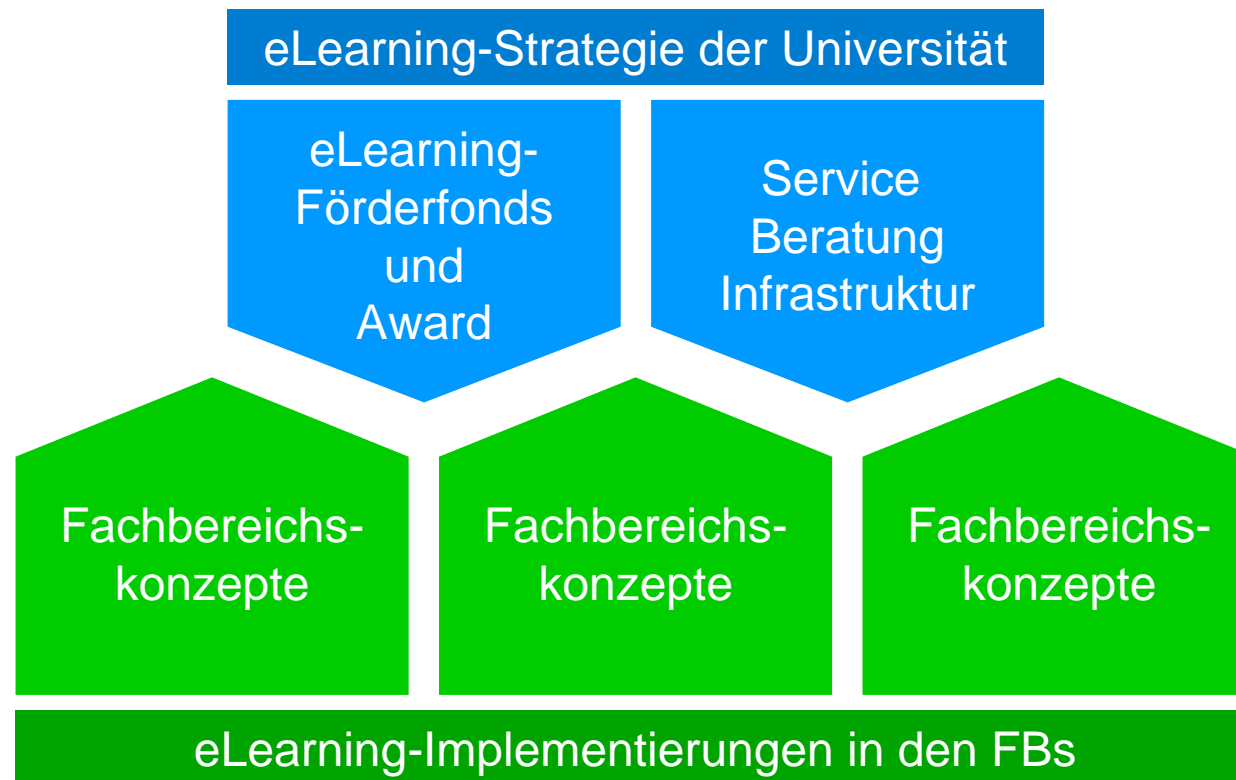
Integrationskonzept



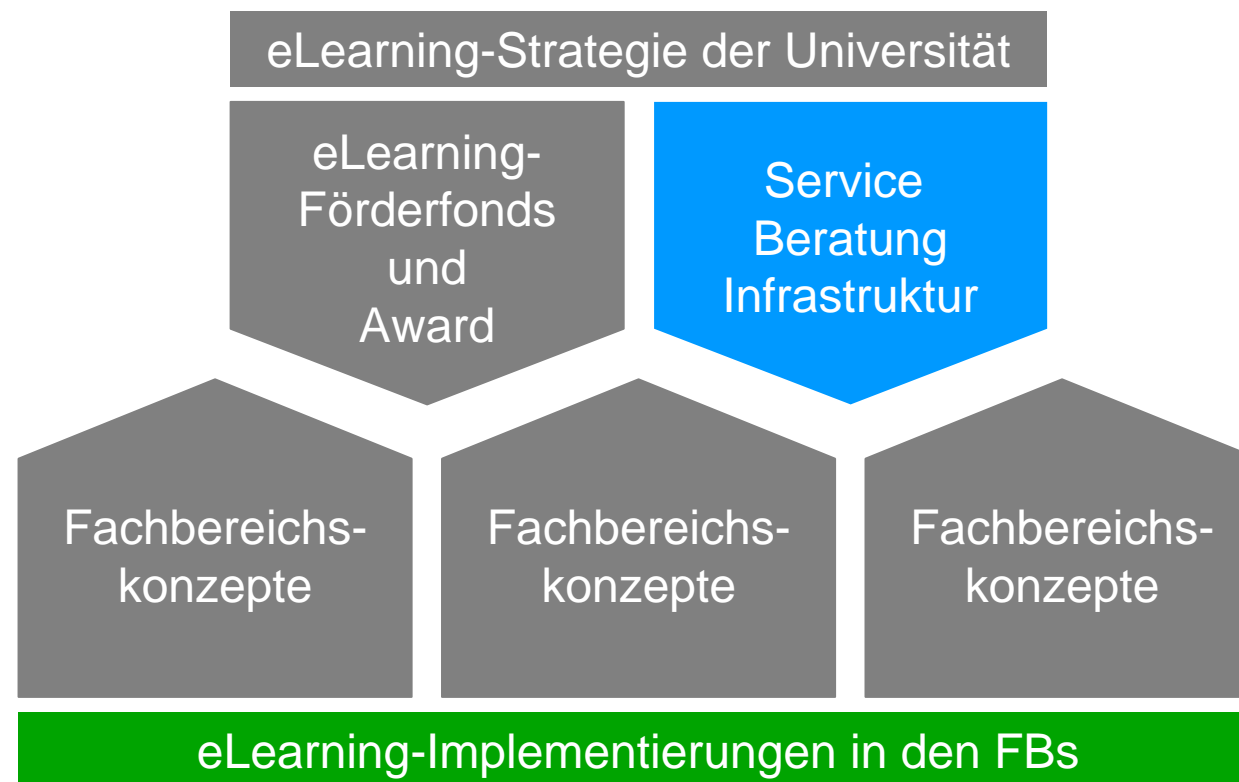
- Selbstlerninhalte: Content, Videos, Übung, Quiz,...
- Vernetzung/Community: Blogs, Foren, Wikis, Kooperative Lernformen, Foren, Wikis, Groupware
- Betreuung, Standortübergreifende Lehre usw.



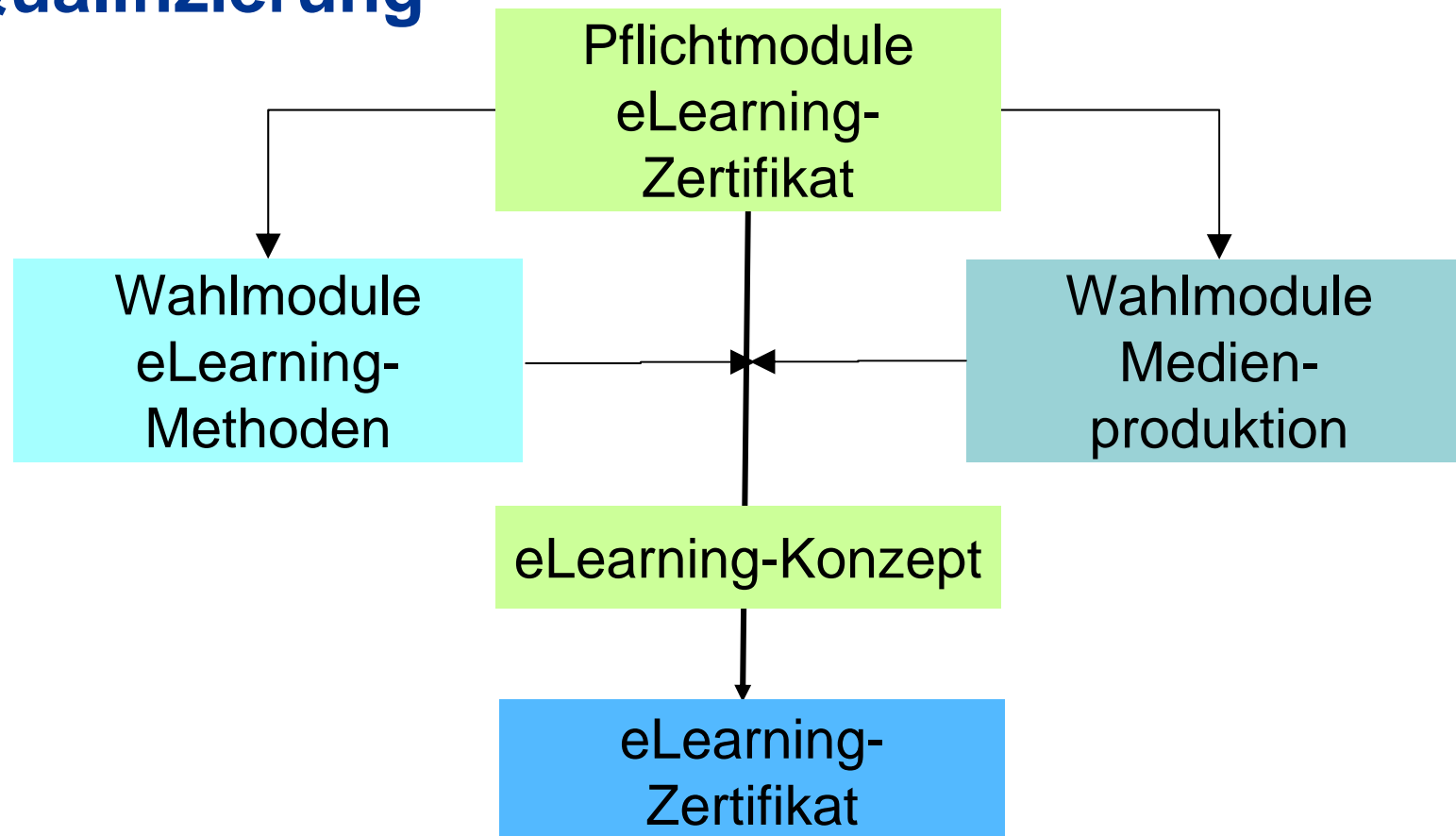
TopDown & BottomUp



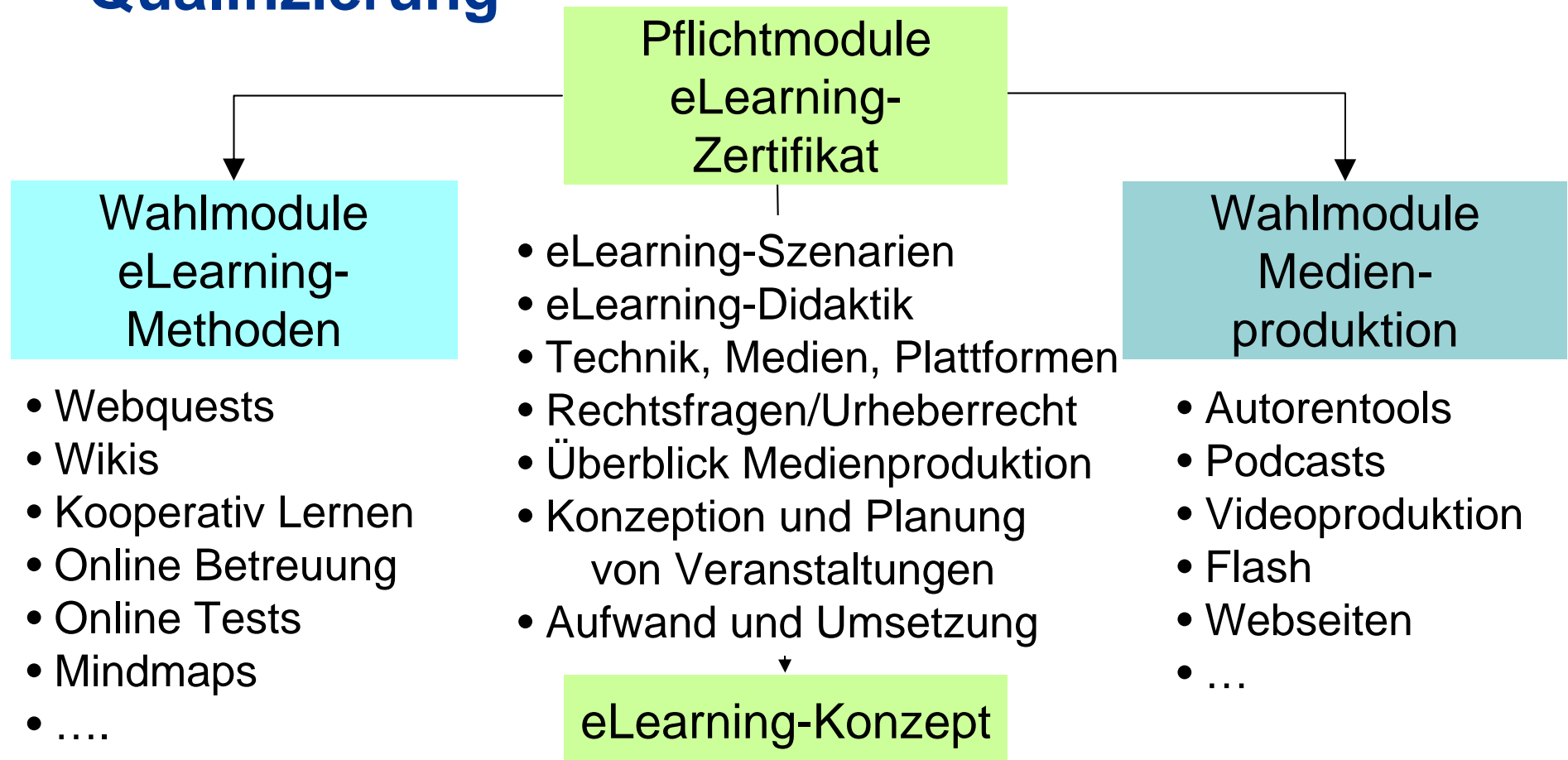
TopDown



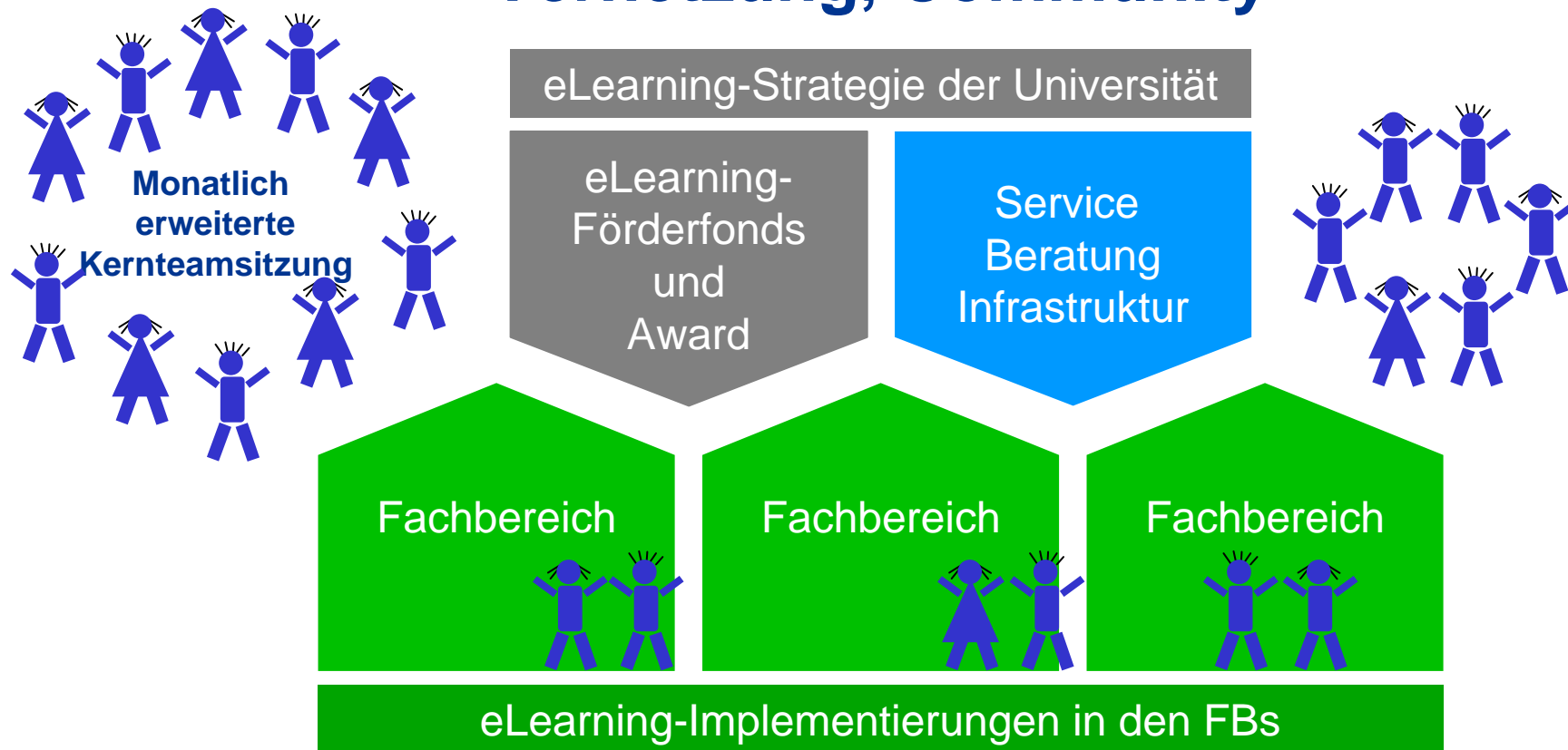
Qualifizierung



Qualifizierung



Vernetzung, Community



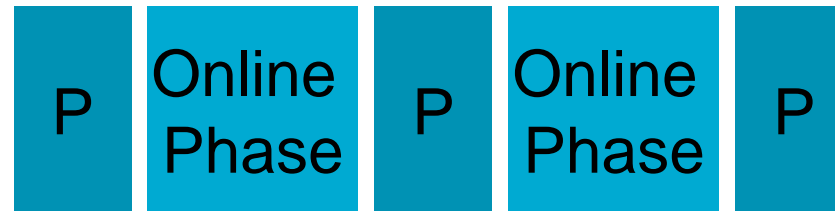
Vernetzung

- Monatliche JourFixe
- Multimedia Werkstatt
- eLearning-Stammtisch
- Blog, Newsletter, Artikel
- Tagungen
- Arbeitskreise



Ausbildung
zum **Teletutor**
zur **Teletutorin**

Integrationskonzept



Analyse

- Bedarfsermittlung
- Zielermittlung
- Maßnahmenkatalog

Konzeption

- Grobkonzeption & Medienplanung
- Feinkonzept & Drehbuch
- Interaktionskonzept
- Design

Umsetzung

- SelfAssessment
- Authoring mit Lernbar
- Blended Learning-Szenarien
- Qualifizierung von Lehrkräften

Evaluation

- Gesamtkonzept (Lehrende und Lernende)
- Einzelveranstaltungen
- Usability Studien

Kontakt



www.studiumdigitale.uni-frankfurt.de